



**MACCHINE RETTIFICATRICI E AFFILATRICI PER LAME INDUSTRIALI**  
**LAPPING MACHINE, KNIFE AND BLADE GRINDERS AND SHARPENERS**



# KS 250

**AFFILATRICE E RETTIFICATRICE PER COLTELLI E LAME INDUSTRIALI**

**GRINDING MACHINE FOR INDUSTRIAL KNIVES AND BLADES**

**MESSERSCHLEIFMASCHINE FÜR INDUSTRIE MESSE**

**AFFÛTEUSE ET RECTIFIEUSE POUR COUTEAUX ET LAMES INDUSTRIELLES**

**AFILADORA Y RECTIFICADORA PARA CUCHILLAS Y CUCHILLAS INDUSTRIALES**

**ЗАТОЧНОЙ ПЛОСКОШЛИФОВАЛЬНЫЙ СТАНОК ДЛЯ ПРОМЫШЛЕННЫХ НОЖЕЙ**





Potenza motore mola	5,5 kW (7,5 HP)
Diámetro mola	250 mm
Velocità carro	1 – 30 m/min
Passaggio max tra piano e mola	110 mm
Larghezza piano magnetico	150 mm



Grinding motor power	5,5 kW (7,5 HP)
Grinding wheel diameter	250 mm
Carriage speed	1 – 30 m/min
Max clearance between chuck and grinding wheel	110 mm
Magnetic chuck width	150 mm



Schleifscheibenmotor	5,5 kW (7,5 HP)
Schleifscheibendurchmesser	250 mm
Schleifschlittenvorschub	1 – 30 m/min
Durchgang zwischen Magnettisch und Schleifscheibe	110 mm
Breite des Magnettisches	150 mm

## A RICHESTA:

- Potenza motore mola 7,5 kW (10 HP) – 9,5 kW (13 HP) – 11 kW (15 HP);
- Piano elettro-magnetico largo 200mm;
- Divisore angolare per rotazione piani +/-90°;
- Attacco rapido della mola;
- Bassa velocità del carro 0,3-25 m/min;
- Programmatore digitale PLC touch screen Siemens;
- Rilevatore di livello RTS15;
- Testina di super-finitura 1.1 kW con discesa manuale;
- Testa supplementare 3.7 kW con discesa manuale;
- Lubrificazione automatica;
- Depuratore magnetico a dischi rotanti;
- Depuratore con filtro a carta.

## UPON REQUEST:

- Grinding motor 7,5 kW (10 HP) – 9,5 kW (13 HP) – 11 kW (15 HP);
- Magnetic chuck 200mm wide;
- Angular divisor for magnetic chuck ±90°;
- Quick change of the grinding wheel;
- Slow carriage speed 0,3 - 25 m/min;
- Siemens digital PLC programmer with touch screen;
- Wheel wear compensation system RTS;
- Additional super-finishing head 1,1 kW;
- Additional grinding head 3,7 kW;
- Automatic lubrication of the sliding blocks;
- Magnetic cleaner with rotating discs;
- Manual and automatic paper filters.

## AUF ANFRAGE:

- Schleifmotor 7,5 kW (10 PS) – 9,5 kW (13 PS) – 11 kW (15 PS);
- Magnettisch 200mm Breit;
- Nonius-Teilapparat für Magnettisch-Drehung ±90°;
- Schnellkupplung der Schleifscheibe;
- Schleifschlittengeschwindigkeit 0,3 - 20 m/min;
- Siemens digitale SPS Steuerung mit Sensor Bildschirm;
- Schleifscheiben Kompensationsystem RTS;
- Zusätzlich Feinschleifkopf 1,1 kW;
- Zusätzlich Schleifkopf 3,7 kW;
- Automatische Schmierung der Gleitschuhe;
- Magnetabscheider;
- Manueller und automatischer Papier-Reinigungsfilter.

## SUR DEMANDE:

- Puissance du moteur de la meule 7,5 kW (10 HP) – 9,5 kW (13 HP) – 11 kW (15 HP);
- Plateau électromagnétique largeur 200 mm;
- Diviseur angulaire pour la rotation du plateau +/-90°;
- Changement rapide de la meule;
- Basse vitesse du chariot 0,3-25 m/min;
- Programmeur digital PLC Siemens avec écran tactile;
- Détecteur de niveau RTS15;
- Tête de super-finition 1.1 kW avec descente manuelle;
- Tête supplémentaire 3.7 kW avec descente manuelle;
- Lubrification automatique;
- Épurateur magnétique à disques rotatifs;
- Épurateur avec filtre en papier.

## A PETICIÓN DEL CLIENTE:

- Potencia motor muela 7,5 kW (10 HP) – 9,5 kW (13 HP) – 11 kW (15 HP);
- Plano electromagnético ancho 200 mm;
- Divisor angular para rotación de los planos +/-90°;
- Conexión rápida de la muela;
- Baja velocidad del carro 0,3-25 m/min;
- Programador digital PLC Siemens con pantalla táctil;
- Detector de nivel RTS15;
- Cabezal de súper-acabado 1.1 kW con descenso manual;
- Cabezal adicional 3.7 kW con descenso manual;
- Lubricación automática;
- Depurador magnético de discos rotativos;
- Depurador con filtro de papel.

## ПО ЗАПРОСУ:

- Мощность двигателя шлифкруга 7,5 Квт (10ЛС) - 9,5Квт(13ЛС) - 11Квт(15ЛС);
- Электромагнитная плита шириной 200 мм;
- Угловой делитель для вращения плиты +/-90°;
- Быстрая смена шлифкруга;
- Медленная скорость каретки 0,3-25м/мин;
- Цифровой ПЛК Siemens с сенсорным экраном;
- Определитель уровня RTS15;
- Суперфинишная головка 1,1Квт с опусканием вручную;
- Дополнительная головка 3,7Квт с опусканием вручную;
- Автоматическая смазка;
- Магнитный очиститель с вращающимися дисками;
- Очиститель с бумажным фильтром



<b>Puissance du moteur meule</b>	<b>5,5 kW (7,5 HP)</b>
<b>Diamètre meule</b>	<b>250 mm</b>
<b>Vitesse du chariot</b>	<b>1 – 30 m/min</b>
<b>Passage max entre plateau et meule</b>	<b>110 mm</b>
<b>Largeur du plateau magnétique</b>	<b>150 mm</b>



<b>Potencia motor muela</b>	<b>5,5 kW (7,5 HP)</b>
<b>Diámetro muela</b>	<b>250 mm</b>
<b>Velocidad carro</b>	<b>1 – 30 m/min</b>
<b>Passaje max entre plano y muela</b>	<b>110 mm</b>
<b>Anchura plano magnético</b>	<b>150 mm</b>



<b>Мощность двигателя шлифкруга</b>	<b>5,5 Квт (10 ЛС)</b>
<b>Диаметр шлифкруга</b>	<b>250 мм</b>
<b>Скорость каретки</b>	<b>1 – 30 м/мин</b>
<b>Макс.расстояние между шлифкругом и столом</b>	<b>110 мм</b>
<b>Ширина магнитной плиты</b>	<b>150 мм</b>

## CARATTERISTICHE KS250 / FEATURES KS250 / DATEN KS250



La affilatrice/rettificatrice professionale **KS250** è adatta per tutti i tipi di lame industriali, comprese lame da carta e cartotecnica, lame da cippatore (macinatore legno), lame per riciclaggio (macinatore) plastica, lame per sfogliare (sfogliatici) e per impiallacciatura del legno, cesoie, lame da ghigliottina, taglierine e lame con riporto in metallo duro. La macchina è disponibile con lunghezze di affilatura variabili da 1000 mm a 7100 mm ed oltre su richiesta.

### CARATTERISTICHE PRINCIPALI:

- Testa esente da vibrazioni e rumorosità;
- Piano elettro-magnetico permanente (freddo) largo 150mm, polarità 20-24mm;
- Pattini di scorrimento del carro laterali e superiori rivestiti in PTFE;
- Trascinamento carro con cinghia dentata che consente una traslazione fluida e assenza di gioco all'inversione;
- Velocità del carro variabile da 1 a 30 m/min e micro-interruttori per la regolazione della corsa;
- Elevata portata di liquido refrigerante sul pezzo in lavorazione mediante 3 diffusori di cui uno centrale in asse con la mola;
- Ciclo di lavoro automatico (sgrossatura, finitura e spegni-fiamma) programmabile tramite PLC;
- Rotazione del piano elettro-magnetico da 0° a 90° tramite leva e bloccaggio con freno meccanico;
- Possibilità di studio e progettazione di attrezzature speciali.



The **KS250** professional grinding machine is suitable for all types of industrial blades, including paper knives, chipper knives for wood, recycling blades for plastic (granulating knives), peeling and veneer knives, slitter blades, guillotine knives, and tungsten carbide edged blades. The machine is available in grinding lengths from 1000 mm to 7100 mm and longer upon request.

### MAIN FEATURES:

- Grinding head vibration free and very quiet;
- Magnetic chuck is permanent (cold) width 150mm, polarity 20-24mm;
- Carriage moves on lubricated sliding blocks, the sliding surface of which is made of PTFE, which has a very low coefficient of friction and is extremely hard wearing;
- Carriage drive via a toothed belt, which ensures a very smooth translation;
- Adjustable carriage run and variable carriage speed from 1 to 30 m / min;
- High flow rate of coolant with two side nozzles and one nozzle in the center of the grinding wheel;
- Automatic working cycle (roughing, finishing and spark-out) programmable via PLC;
- Electro-magnetic chuck rotating from 0 ° to 90 ° via lever with position locking bolt;
- Possibility to design systems for clamping of blades and/or offer special versions.




Die **KS250** ist eine professionelle Schleifmaschine geeignet für alle Arten von Industrie-Messern, einschließlich Papier Messer, Holzhacker Messer, Kunststoff Granulatormesser, Schäl- und Furniermesser, Schneidklingen, Guillotine Messer, Hartmetall Messer. Die Maschine gibt es für Schleiflängen von 1000 mm bis 7100 mm aber auch länger (auf Anfrage).

### HAUPT MERKMALE:

- Schleifkopf ist vibrationsfrei und sehr leise;
- Permanent Magnettisch Breite 150 mm und Polarität 20-24 mm;
- Der Wagen bewegt sich auf eingefetteten Gleitschuhen, die Gleitfläche aus PTFE hat einen sehr niedrigen Reibungskoeffizienten und ist extrem strapazierfähig;
- Wagen Antrieb erfolgt über einen Zahnriemen, welcher eine gleichmäßige Bewegung gewährleistet;
- Schleiflänge einstellbar und Schleifschlittengeschwindigkeit stufenlos regelbar von 1 bis 30 m/min;
- Hoher Durchfluss von Kühlmittel mit zwei seitlichen Kühlmittelzuführung und eine Kühlmittelzuführung in der Mitte der Schleifscheibe;
- Automatischer Arbeitszyklus mit Schleifscheibenzustellung und Ausfunken programmierbar über SPS;
- Magnettisch schwenkbar von 0° bis 90° über einen Hebel mit Position Verriegelungsbolzen;
- Spezial Spannvorrichtungen einsetzbar.

# CARACTÉRISTIQUES KS250 / DATOS KS250 / ОПИСАНИЕ KS250

 L'affûteuse/rectifieuse professionnelle **KS250** est indiquée pour tous les types de lames industrielles, couteaux à papier et papeterie, lames de coupeuse (broyeur bois), lames pour recyclage (broyeur plastique), lames pour effeuiller (effeuilleuses) et pour le placage du bois, cisailles, lames de guillotine, cutters et lames ayant une partie en métal dur. La machine est disponible avec des longueurs d'affûtage qui varient de 1000 mm à 7100 mm et plus sur demande.

## CARACTÉRISTIQUES PRINCIPALES:

- Tête sans vibrations et sans bruit;
- Plateau électromagnétique permanent (froid) largeur 150 mm, polarité 20-24 mm;
- Patins de glissement du chariot latéraux et supérieurs recouverts en PTFE;
- Entraînement du chariot avec une courroie dentée qui permet une translation fluide et sans jeu à l'inversion;
- Vitesse du chariot variable de 1 à 30 m/min et micro-interrupteurs pour le réglage de la course;
- Débit élevé de liquide réfrigérant sur la pièce usinée l'intermédiaire de 3 diffuseurs dont un central dans la broche porte-meute;
- Cycle de travail automatique (ébauche, finition et glaçage) programmable avec PLC;
- Rotation du plateau électromagnétique de 0° à 90° avec levier et blocage avec le frein mécanique;
- Possibilité d'étude et de conception d'équipements spéciaux.



La afiladora/rectificadora profesional **KS250** es adecuada para todo tipo de cuchillas industriales, comprendidas las cuchillas para papel y cartonería, cuchillas para astilladora (tritador de madera), cuchillas para el reciclaje (tritador) de plástico, cuchillas para desenrollar (desenrolladoras) y para enchapado de la madera, cizallas, cuchillas de guillotina, cortadoras y cuchillas con revestimiento de metal duro. La máquina está disponible con longitudes de afilado que van de 1000 mm a 7100 mm y superiores bajo pedido.

## CARACTERÍSTICAS PRINCIPALES:

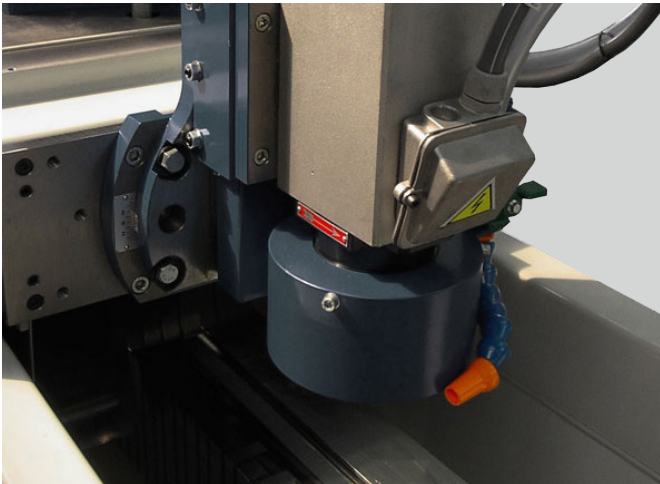
- Cabezal sin vibraciones ni ruido;
- Plano electromagnético permanente (frío) con una anchura de 150 mm, y polaridad de 20-24 mm;
- Patines de deslizamiento del carro laterales y superiores revestidos en PTFE;
- Arrastre del carro con correa dentada, que permite una traslación fluida y la ausencia de holgura en la inversión;
- Velocidad del carro variable de 1 a 30 m/min y microinterruptores para la regulación del recorrido;
- Elevado caudal de líquido refrigerante en la pieza que se está trabajando mediante 3 difusores, de los cuales uno central en eje con la muela;
- Ciclo de trabajo automático (desbaste, acabado y apagallamas) programable mediante PLC;
- Rotación del plano electromagnético de 0° a 90° mediante palanca y bloqueo con freno mecánico;
- Posibilidad de estudio y diseño de herramientas especiales.



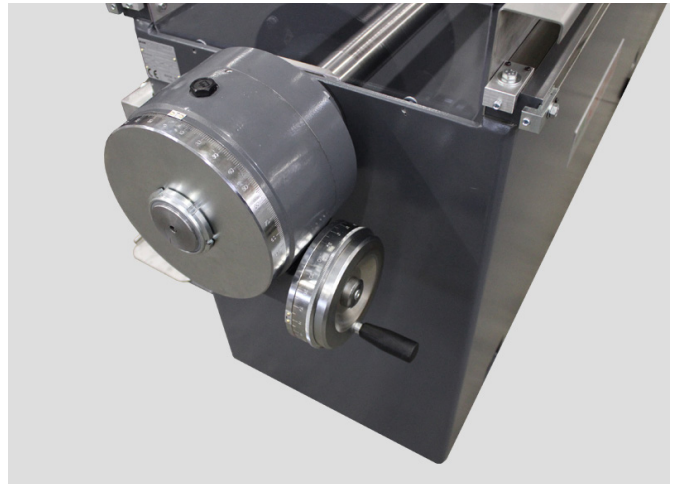
Профессиональный заточной плоскошлифовальный станок **KS250** подходит для всех видов промышленных ножей, включая бумгорезальные ножи, дробильные (для древесины), ножи для утилизации (дробления) полимеров, лущильные ножи и ножи для производства шпона, ножи гильотины и тп, ножи с твёрдосплавными напайками. Станок выпускается с различными рабочими длинами от 1500 мм до 7100 мм, более длинные по специфич.запросу.

## ОСНОВНЫЕ ХАРАКТЕРИСТИКИ:

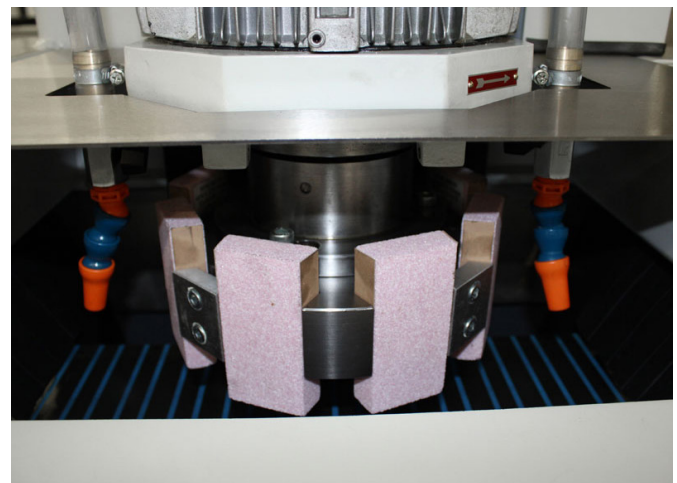
- Отсутствие вибраций и шума на рабочей головке;
- Электромагнитная плита постоянного типа (холодная) шириной 150мм, полярность 20-24мм;
- Боковые и верхние ползуны перемещения каретки покрытые спец.антифрикционным материалом PTFE;
- Перемещение каретки при помощи зубчатого ремня позволяет иметь плавное движение и отсутствие люфта при инверсии хода;
- Изменяемая скорость каретки от 1 до 30 м/мин и микровыключатели для регулировки пробега;
- Обильная подача охлаждающей жидкости на обрабатываемую деталь через 3 форсунка, один из которых - центральный - на оси со шлифкругом;
- Автоматический рабочий цикл (грубое снятие, финиширование и выхаживание) программируемые на ПЛК;
- Поворот электромагнитной плиты от 0° до 90° при помощи рычага с механическим тормозом;
- Возможна разработка и проектирование специальных устройств.



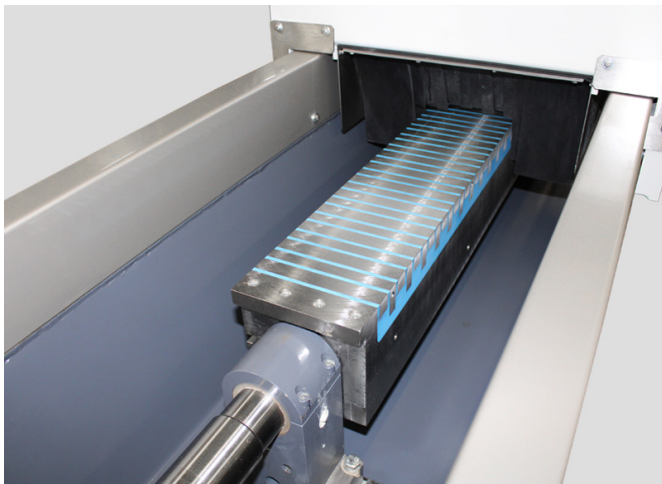
- Testina di super-finitura 1.1 kW con discesa manuale
- Additional super-finishing head 1,1 kW
- Zusätzlich Feinschleifkopf 1,1 kW
- Tête de super-finition 1.1 kW avec descente manuelle
- Cabezal de súper-acabado 1.1 kW con descenso manual
- Узел для суперфиниширования 1.1 Квт с ручным опусканием шлифкруга



- Divisore angolare per rotazione piani +/-90°
- Angular divisor for magnetic chuck  $\pm 90^\circ$
- Nonius-Teilapparat für MagnettischDrehung  $\pm 90^\circ$
- Diviseur angulaire pour la rotation du plateau +/-90°
- Divisor angular para rotación de los planos +/-90°
- Угловой делитель для вращения магнитной плиты на +/- 90°



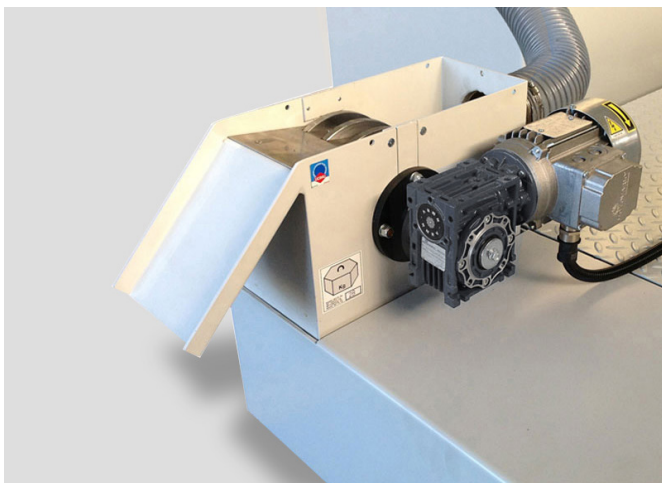
- Corona portasettori
- Segment grinding wheel
- Segmentkopf
- Couronne porte-segments
- Corona portasectores
- Суппорт для абразивных сегментов



- Piano magnetico
- Magnetic chuck
- Magnettisch
- Plateu magnétique
- Plano magnético
- Магнитная плита



- Programmatore digitale PLC Siemens
- Siemens digital PLC programmer
- Siemens digitale SPS Steuerung
- Programmeur digital PLC Siemens
- Programador digital PLC Siemens
- Цифровой ПЛК Siemens с сенсорным экраном



- Depuratore a dischi magnetici
- Magnetic cleaner with rotating discs
- Magnetabscheider
- Épurateur à disques magnétiques
- Depurador de discos magnéticos
- Очиститель с магнитными дисками

# MISURE KS250 / DIMENSIONS KS250 / ABMESSUNGEN KS250 DIMENSIONS KS250 / MEDIDAS KS250 / ГАБАРИТЫ KS250

Lunghezza di affilatura (mm)	Misure di ingombro (mm)
1000	3150x1300x1700
1500	3600 x1300x1700
2100	4200x1300x1700
2500	4650x1300x1700
3100	5250x1300x1700
3600	5700x1300x1700
4100	6150x1300x1700
5100	7250x1300x1700
6100	8150x1300x1700
7100	9200x1300x1700

Grinding length (mm)	Overall dimensions (mm)
1000	3150x1300x1700
1500	3600 x1300x1700
2100	4200x1300x1700
2500	4650x1300x1700
3100	5250x1300x1700
3600	5700x1300x1700
4100	6150x1300x1700
5100	7250x1300x1700
6100	8150x1300x1700
7100	9200x1300x1700

Schleiflänge (mm)	Abmessungen (mm)
1000	3150x1300x1700
1500	3600 x1300x1700
2100	4200x1300x1700
2500	4650x1300x1700
3100	5250x1300x1700
3600	5700x1300x1700
4100	6150x1300x1700
5100	7250x1300x1700
6100	8150x1300x1700
7100	9200x1300x1700

Longueur d'affûtage (mm)	Dimensions d'encombrement (mm)
1000	3150x1300x1700
1500	3600 x1300x1700
2100	4200x1300x1700
2500	4650x1300x1700
3100	5250x1300x1700
3600	5700x1300x1700
4100	6150x1300x1700
5100	7250x1300x1700
6100	8150x1300x1700
7100	9200x1300x1700

Longitud de afilado (mm)	Medidas totales (mm)
1000	3150x1300x1700
1500	3600 x1300x1700
2100	4200x1300x1700
2500	4650x1300x1700
3100	5250x1300x1700
3600	5700x1300x1700
4100	6150x1300x1700
5100	7250x1300x1700
6100	8150x1300x1700
7100	9200x1300x1700

Длина заточки (мм)	Габариты (мм)
1000	3150x1300x1700
1500	3600 x1300x1700
2100	4200x1300x1700
2500	4650x1300x1700
3100	5250x1300x1700
3600	5700x1300x1700
4100	6150x1300x1700
5100	7250x1300x1700
6100	8150x1300x1700
7100	9200x1300x1700

KS250 - 2022 - ALL LANGUAGES

**MVM Srl** - Via del Progresso, 14  
42015 CORREGGIO (RE) ITALY  
Tel. +39 0522 632266  
Fax +39 0522 642011  
e-mail: [contatti@mvm srl.it](mailto:contatti@mvm srl.it)

web site: [www.mvm srl.it](http://www.mvm srl.it)

Tutte le immagini sono inserite a scopo illustrativo. I prodotti possono subire modifiche migliorative.  
All pictures shown are for illustration purpose only, actual product may vary due to product enhancement.

Die gezeigte Bilder dienen nur als Referenz, das tatsächliche Produkt kann abweichen.

Les photos ici affichées ne sont qu'à titre indicatif. Le produit réel peut différer de la photo en fonction de son évolution.

Todas las imágenes mostradas son sólo con fines ilustrativos, el producto real puede variar debido a la mejora del producto.

Все показанные изображения только для иллюстрации, фактический продукт может поменять из-за повышения продукта.